



2017年9月期 第2四半期

# 決算説明会

2017年4月28日

## ■ 目次 ■

<b>2Q決算概要</b> .....	1
決算ハイライト.....	2
連結PL.....	3
連結販管費内訳.....	4
事業の概況.....	5
通期連結業績予想の修正.....	7
<b>3Q以降の取り組み</b> .....	8
2017年9月期基本方針.....	9
1.-①リアルアフィリエイト（RAF）ネットワークの強化.....	10
1.-②M&A.....	11
2. コンテンツ・サービスの充実.....	12
3. ヘルスケアサービスの売上実現フェーズ.....	16
<b>付属資料</b> .....	20

# 2Q決算概要

# 決算ハイライト

## 1 2Q実績

売上高 **15,285**百万円 (前年同期比  $\Delta$ 1,708百万円  $\Delta$ 10.1%)

営業利益 **2,074**百万円 (前年同期比  $\Delta$ 415万円  $\Delta$ 16.7%)

## 2 スマートフォン有料会員数**549**万人

2016年12月末比 $\Delta$ 11万人

## 3 通期連結業績予想の修正 (当期純利益のみ)

～(株)ビデオマーケットの連結子会社化に伴うもの～

	修正前		修正後
当期純利益	2,500 百万円		1,600 百万円

# 連結PL

(単位：百万円)

	2017年9月期 2Q	2016年9月期 2Q	前年同期比	
			金額	増減率
売上高	15,285	16,994	△1,708	△10.1%
売上原価	2,505	2,635	△129	△4.9%
売上総利益 (利益率)	12,780 83.6%	14,359 84.5%	△1,579	△11.0%
販管費 (販管費率)	10,705 70.0%	11,870 69.8%	△1,164	△9.8%
営業利益 (利益率)	2,074 13.6%	2,489 14.6%	△415	△16.7%
経常利益 (利益率)	2,032 13.3%	2,434 14.3%	△401	△16.5%
親会社株主に帰属する 四半期純利益 (利益率)	441 2.9%	1,425 8.4%	△983	△69.0%

# 連結販管費内訳

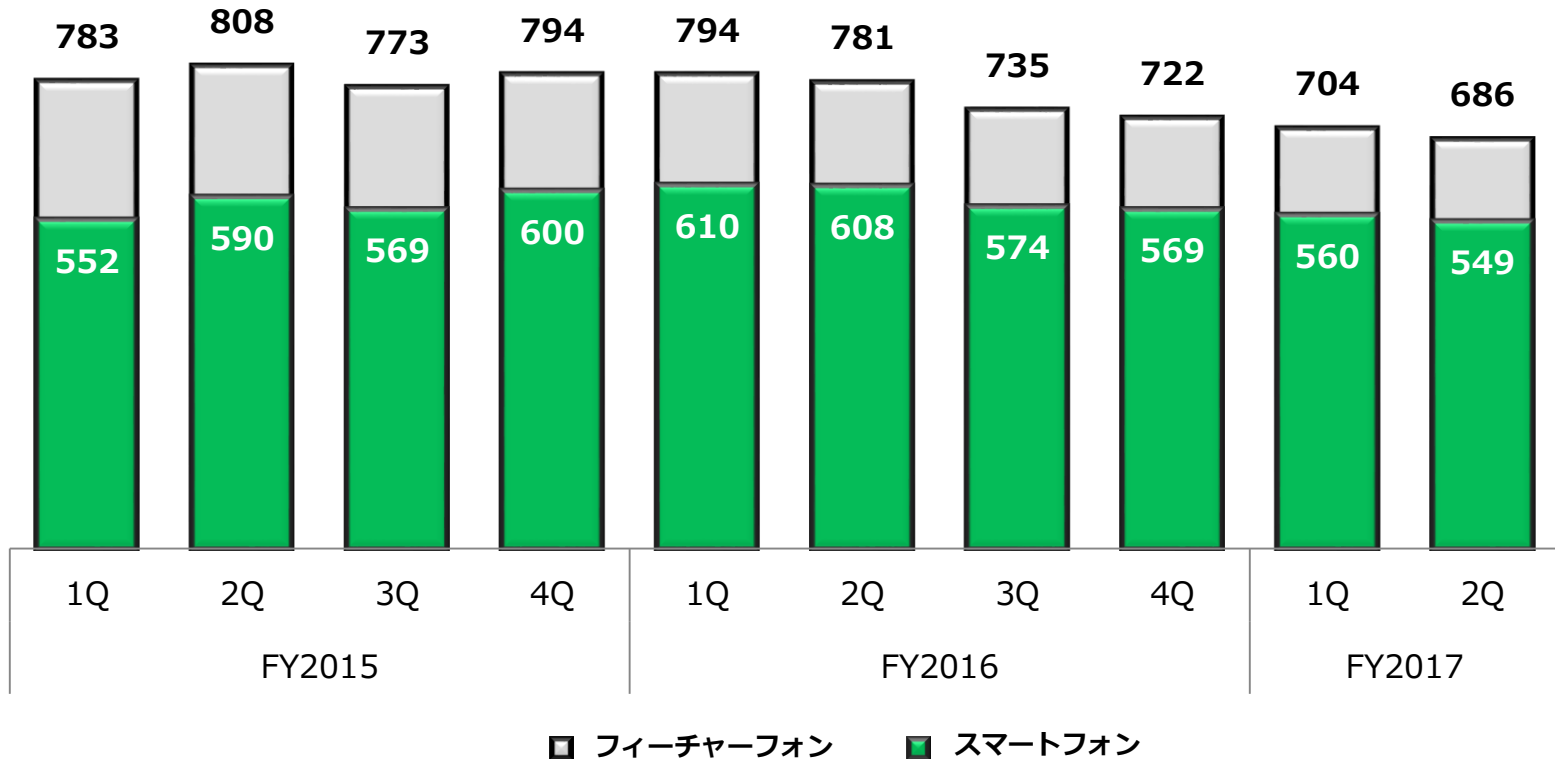
(単位：百万円)

	2017年9月期 2Q	2016年9月期 2Q	前年同期比	
			金額	増減率
販管費総額	10,705	11,870	△1,164	△9.8%
広告宣伝費	3,121	4,779	△1,658	△34.7%
人件費	2,801	2,709	+91	+3.4%
支払手数料	1,862	1,909	△47	△2.5%
外注費	922	758	+164	+21.6%
減価償却費	775	601	+173	+28.9%
その他	1,222	1,110	+111	+10.1%

# 事業の概況①

## スマートフォン有料会員数 **549** 万人 (2016年12月末比△11万人)

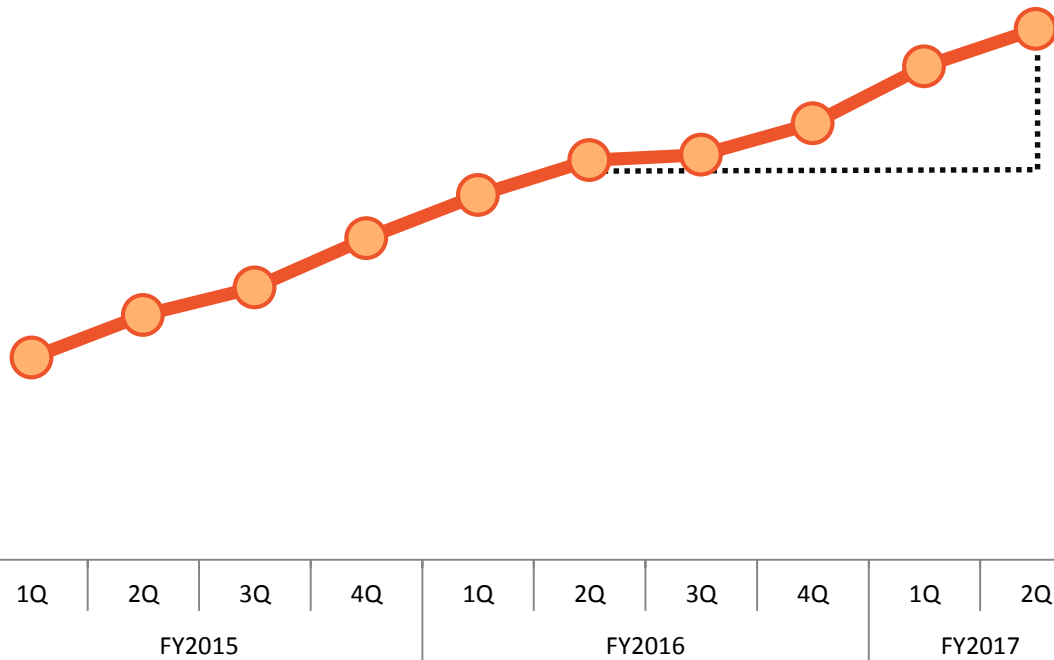
(単位: 万人)



# 事業の概況②

## 顧客単価（ARPU）は上昇傾向

スマートフォン有料会員のARPU推移



前年同期比  
**+11.2円**  
**UP!**



# 通期連結業績予想の修正

(株)ビデオマーケットの連結子会社化  
 特別利益： 段階取得に係る差益 693百万円  
 特別損失： のれん償却額 1,399百万円

(単位：百万円)

	2017年9月期		差異
	期初予想	今回予想	
売上高	32,000	32,000	±0
営業利益	4,060	4,060	±0
経常利益	4,000	4,000	±0
親会社株主に帰属する 当期純利益	2,500	1,600	△900

# 3Q以降の取り組み

# 2017年9月期 基本方針

## 1. 全体有料会員数の維持

- ① リアルアフィリエイト（RAF）ネットワークの強化
- ② M&A

## 2. 顧客単価（ARPU）の向上

- コンテンツ・サービスの充実

## 3. 中期的な取り組み

- ヘルスケアサービスの売上実現フェーズ

# 1.-① RAFネットワークの強化

## MVNO事業者との協業拡大

- 動画
- 音楽
- 書籍
- 天気
- ヘルスケア
- セキュリティ etc.



Made by JAPAN



# 1.-② M&A



Anytime, Anywhere, Digital Entertainment

# VideoMarket

動画  
配信



(2016年12月期実績)  
売上高 2,343百万円  
営業利益 177百万円

3月、  
(株)ビデオマーケット  
を連結子会社化

(C)2016 Constantin Film Produktion GmbH. All Rights Reserved.

# 2. コンテンツ・サービスの充実①



# 動画配信数 16万本

TVドラマ

アニメ

映画

韓流・アジア  
etc.



(C) 円亮介/講談社 (C) 2016映画「ミュージアム」製作委員会



(C) 2016 Columbia Pictures Industries, Inc. and LSC Film Corporation. All Rights Reserved.



(C) 2016 Rovio Animation Ltd. and Rovio Entertainment Ltd. Angry Birds and all related properties, titles, logos and characters are trademarks of Rovio Entertainment Ltd and Rovio Animation Ltd and are used with permission. All Rights Reserved.



(C) 2017 Paramount Pictures. All Rights Reserved



(C)2016 Constantin Film Produktion GmbH. All Rights Reserved.



(C) 2016真鍋昌平・小学館/映画「闇金ウシジマくん 完結編」製作委員会

## 2. コンテンツ・サービスの充実②

(ご参考) ジャンル別コンテンツ数ランキング

	TVドラマ	映画	アニメ	韓流・アジア
1位	TSUTAYA TV	Amazonビデオ	ビデオマーケット	ビデオマーケット
2位	Amazonビデオ	ビデオマーケット	TSUTAYA TV	dTV
3位	ビデオマーケット	iTune Store	U-NEXT	U-NEXT
4位	U-NEXT	TSUTAYA TV	Amazonビデオ	TSUTAYA TV
5位	dTV	J:COM オンデマンド	dTV	Amazonビデオ

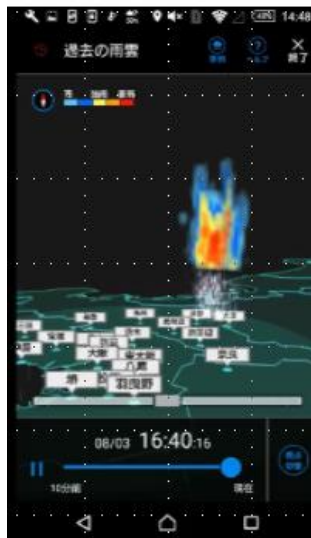
資料：2016年2月8日株式会社MM総研調べ「主要動画配信サービス・コンテンツ数実態調査」

# 2. コンテンツ・サービスの充実③

## 天気情報サービス

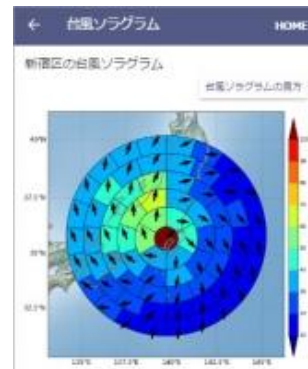


### 理化学研究所



3D雨雲ウォッチ  
フェーズドアレイレーダ  
ゲリラ豪雨予測  
共同研究

### 横浜国立大学



ハザードマップ  
「台風ソラグラム」  
共同研究サービス  
スタート

＜新開発の台風ソラグラム＞  
台風の中心位置が新開発の風速が強く吹くことがありまると、避難の要となる可也

- 起こりうる主な被害、事故
  - ・電線断線、飛行機や船の沈没
  - ・歩行時の転倒
  - ・物が飛ばれる
  - ・車の横転事故
  - ・飛来物により、窓ガラスが割れる
  - ・屋外に立っているものが倒れる

日常生活に支障が出る恐れがあります。台風への備えをしっかりと事前に下準備を済ませ、安全確保を第一とした行動が必要となります。

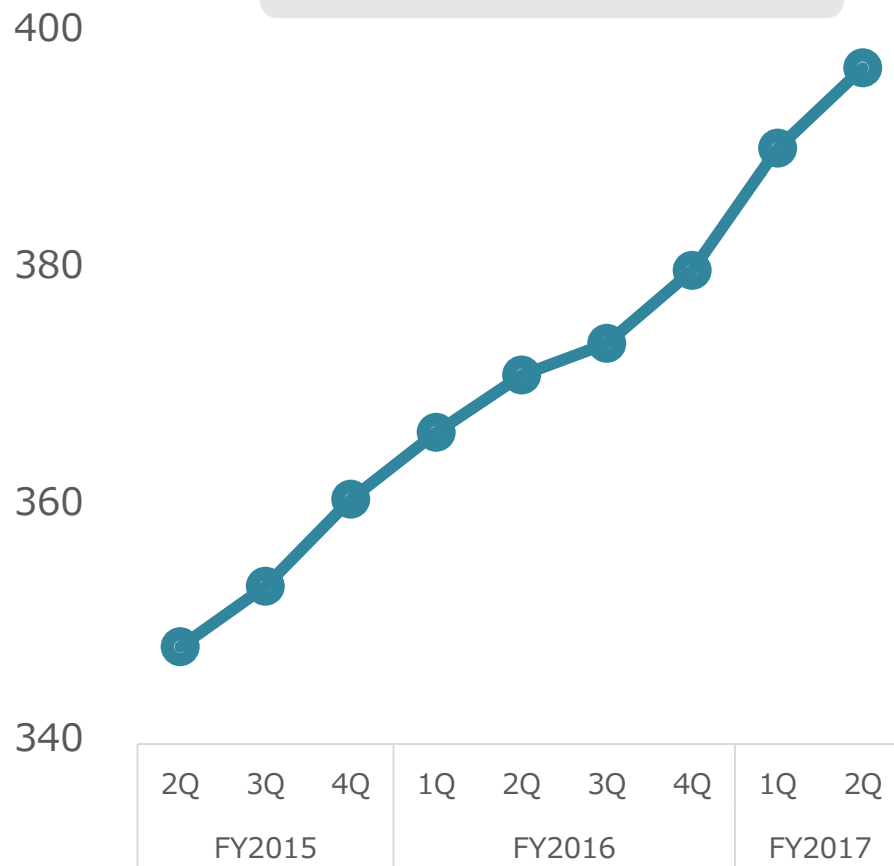
強風の危険度  
を見える化



## 2. コンテンツ・サービスの充実④

### 継続的にARPU上昇

ARPU推移



月額 **1,000** 円コース

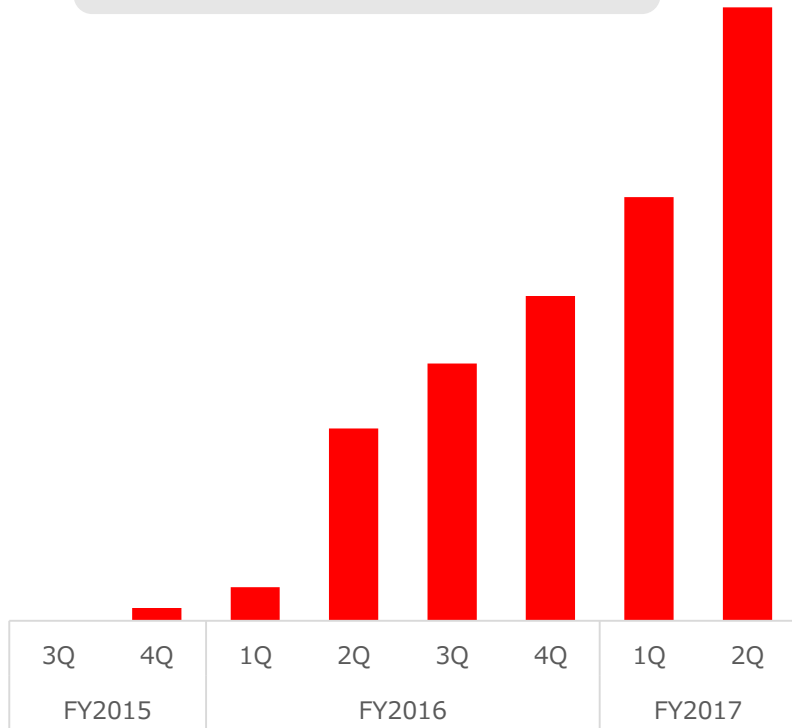
月額 **500** 円コース

# 3.ヘルスケアサービスの売上実現フェーズ①

## スポーツ管理サービス

### 学校・部活向け受注件数拡大

有料顧客件数累計



選手と指導者をつなぐ  
コンディショニング・コミュニケーションツール



# 3.ヘルスケアサービスの売上実現フェーズ②

## 電子母子手帳サービス

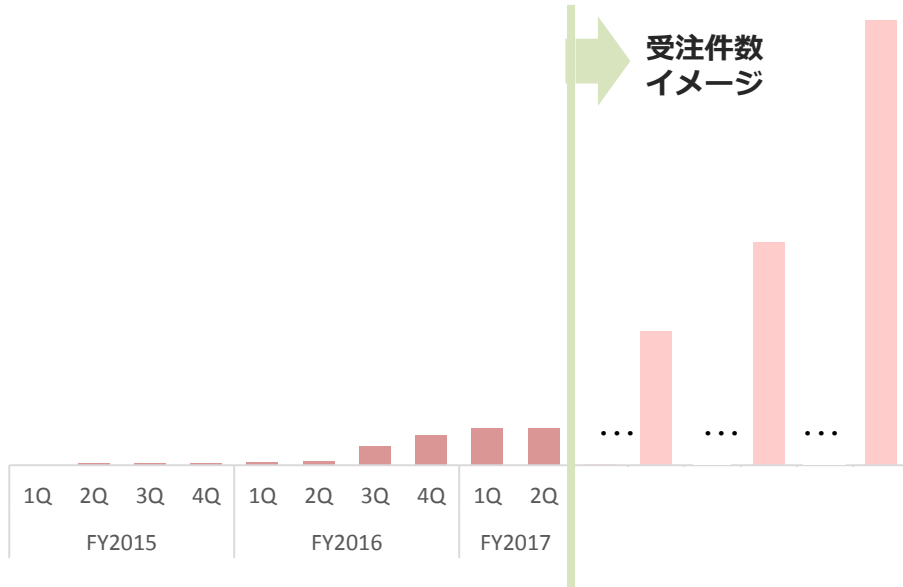
## 自治体導入順調に進む

目標  
1,000件

### 自治体受注件数累計

※内諾含む

受注件数  
イメージ



# 3.ヘルスケアサービスの売上実現フェーズ③

## 電子お薬手帳サービス

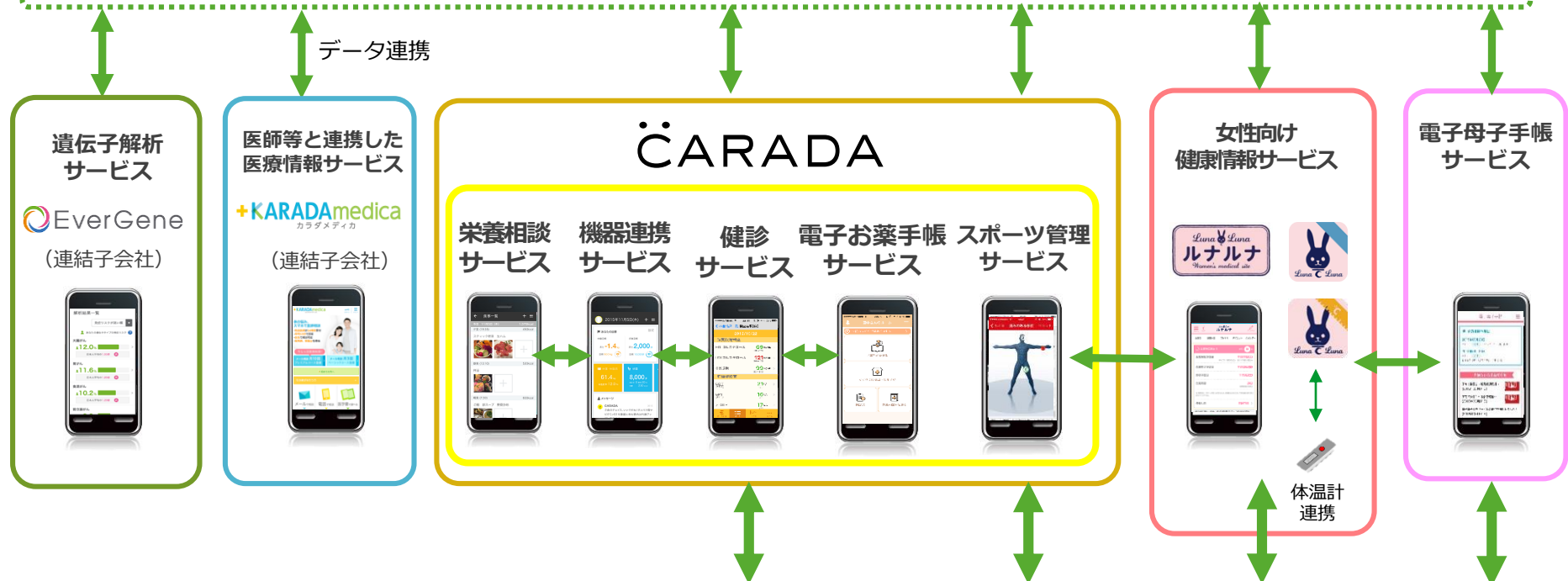
### CARADA 薬樹(株)と実証実験中



# 【ご参考】ヘルスケアサービス全体像



各サービス間のデータ連携が可能な健康情報管理データベースを構築



遺伝子解析サービス

EverGene  
(連結子会社)

医師等と連携した医療情報サービス

+KARADAMEDICA  
カラダメディカ  
(連結子会社)

**CARADA**

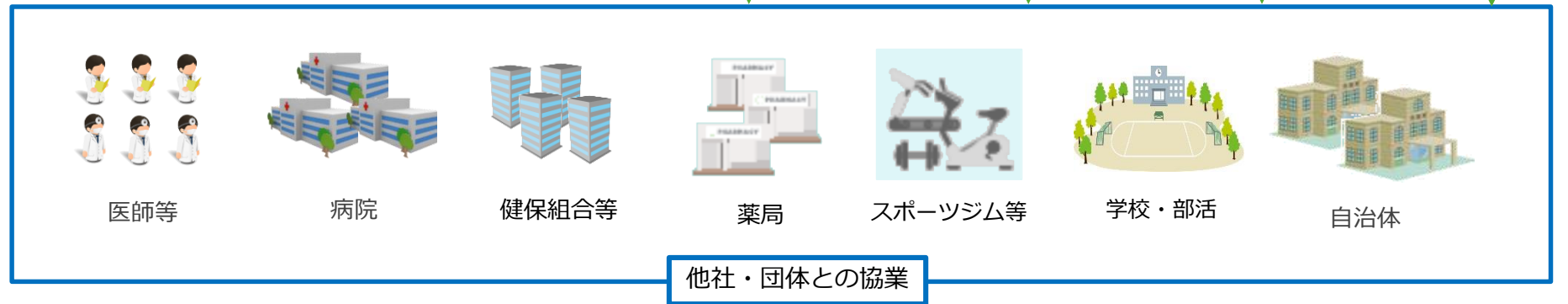
栄養相談サービス   機器連携サービス   健診サービス   電子お薬手帳サービス   スポーツ管理サービス

女性向け健康情報サービス

Luna & Luna  
ルナルナ  
Hawaii medical site

体温計連携

電子母子手帳サービス



ありがとうございました



〈お問い合わせ先〉

株式会社エムティーアイ I R室

TEL:03-5333-6323 FAX:03-3320-0189

Mail:ir@mti.co.jp

www.mti.co.jp

本資料における業績の見通しは、当社が本資料発表時点で入手可能な情報による判断、仮定および確信に基づくものであり、今後の国内および海外の経済情勢、事業運営における内外の状況変化、あるいは、見通しに内在する不確実な要素や潜在的リスク等、さまざまな要因により実際の業績が見通しと大きく異なる結果となり得ることがあります。なお、リスクや不確実な要素には将来の出来事から発生する予測不可能な影響等も含まれます。